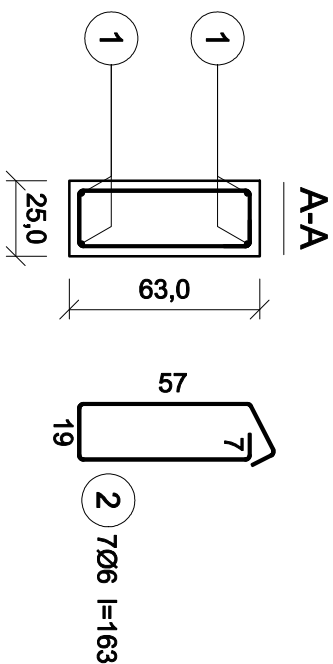
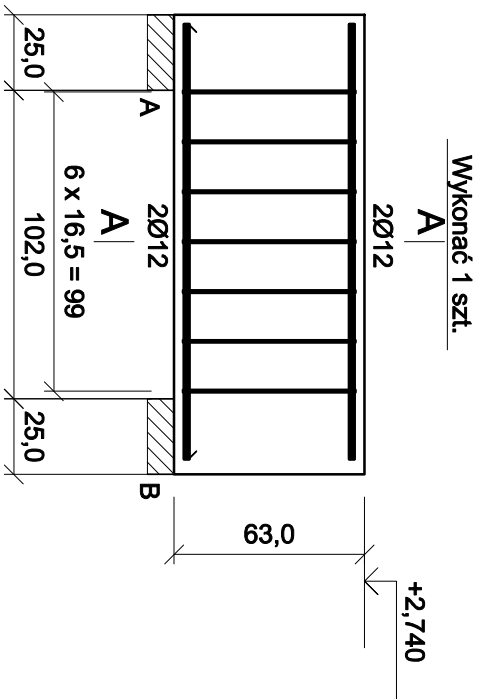


WYKONAĆ X1 szt.

P0Z.4.3.8 Nadproże 102cm – 1szt.



1 4012 1=144

144

Wykaz prętów							
Nr	Średnica [mm]	Długość [cm]	Liczba [szt.]			Długość całkowita [m]	
			prętów w 1 elemencie	elementów	całkowita prętów	B500SP Ø6 Ø12	
- wykonać 1 szt.							
1	12	144	4	1	4		5,76
2	6	164	7	1	7	11,48	
Długość całkowita wg średnic					[m]	11,5	5,8
Masa 1 m pręta					[kg/m]	0,222	0,888
Masa prętów wg średnic					[kg]	2,6	5,2
Masa prętów wg gatunków stali					[kg]	7,8	
Masa całkowita					[kg]	8	

UWAGA: Długość pręta jest długością obliczoną na podstawie wymiarów w osi pręta (metoda B wg EN ISO 3766)

UWAGI:

- WYMIARY PODANO W CENTYMETRACH
- WSZYSTKIE RYSUNKI I OPISY STANOWIĄ CAŁOŚĆ PROJEKTU I NALEŻY JE ROZPATRYWAĆ ŁĄCZNIE
- WSZYSTKIE WYMIARY SPRAWDZIĆ I KORYGOWAĆ PODCZAS PROWADZENIA ROBÓT WYMAGANYCH PRZEZ WYBRANEGO PRODUCENTA
- POMIĘDZY MATERIAŁAMI O RÓŻNYCH WŁAŚCIWOŚCIACH NALEŻY STOSOWAĆ PRZEKŁADKI IZOLACYJNE
- WSZELKIE ZAUMIĄŻONE BŁĘDY W PROJEKCIJE POMIŃNY BYĆ ZGŁOSZONE PROJEKTANTOM LUB KIEROWNICTWU BUDOWY.
- KOLEJNE PRZEKAZYWANE WERSJE NINIEJSZEGO OPRACOWANIA LUB JEGO CZĘŚCI ZASTĘPUJĄ AUTOMATYCZNIE WSZYSTKIE WERSJE POPRZEDNIE I TYLKO ONE MOGĄ BYĆ TRAKTOWANE JAKO AKTUALNA DOKUMENTACJA BUDOWLANA.
- POZA ROZWIĄZANIAM I PRZYJĘTAMI W NINIEJSZYM PROJEKCIJE WYKONAWCĘ, OBOWIĄZUJE STOSOWANIE WSZYSTKICH NORM PAŃSTWOWYCH I BRANŻOWYCH, INNYCH PRZEPISÓW WYKONAWCZYCH ORAZ ZASAD WIEDZY I SZTUKI BUDOWLANE.
- WSZYSTKIE STOSOWANE MATERIAŁY I TECHNOLOGIE MUSZĄ POSIADAĆ STOSOWNE ATESYTY I DOPUSZCZENIA DO STOSOWANIA W POLSCE.
- W JEDNYM PRZĘKROU ŁĄCZYĆ NIE WIĘCEJ NIŻ 50% PRĘTÓW PODŁUŻNYCH
- NINIEJSZY RYSUNEK ROZPATRYWAĆ Z POZOSTAŁYMI RYSUNKAMI BRANŻY KONSTR. I ARCH.

<div><div><div>ABC</div><div>project</div></div><div>ABC Pracownia Projektowa Bożena Nosłowska</div></div>				ul. Roosevelta 59/11				41-800 Zabrze		tel. 609-228-618		tel. 603-704-970		biuro@abcprn-dom.pl	
INWESTOR				SIM ŚLĄSK PÓŁNOC SP. Z O.O. UL. PASIECZNA 2, 42-700 LUBLINIEC											
STANOWISKO		IMIĘ I NAZWISKO		UPRAWNIENIA		PODSIS									
GŁÓWNY PROJEKTANT		mgr inż. Ireneusz WOLNIK		SLK1823/POCOK/07											
PROJEKTANT															
SPRAWDZIK		inż. Piotr Mołyka		SLK0988/PMOK05											
TEMAT		BUDOWA BUDYNKU MIESZKALNEGO WIELORODZINNEGO WRAZ Z INFRASTRUKTURĄ TOWARZYSZĄCĄ						SKALA 1:25		BRODA KONSTR.					
ADRES		UL. LUBLNIECKA 42-772 PAMONKÓW DZIAŁKA NR: 2707/07_2.0008.ar_1.623/6						Faza		PTW		DATA			
								SYGNATURA PROJEKTU		NR RYS.					
								ZMIANA		DATA ZMIANY					
								K35							
TRESC RYSUNKU															
POZ. 4.3.8 - Nadproże 102cm															